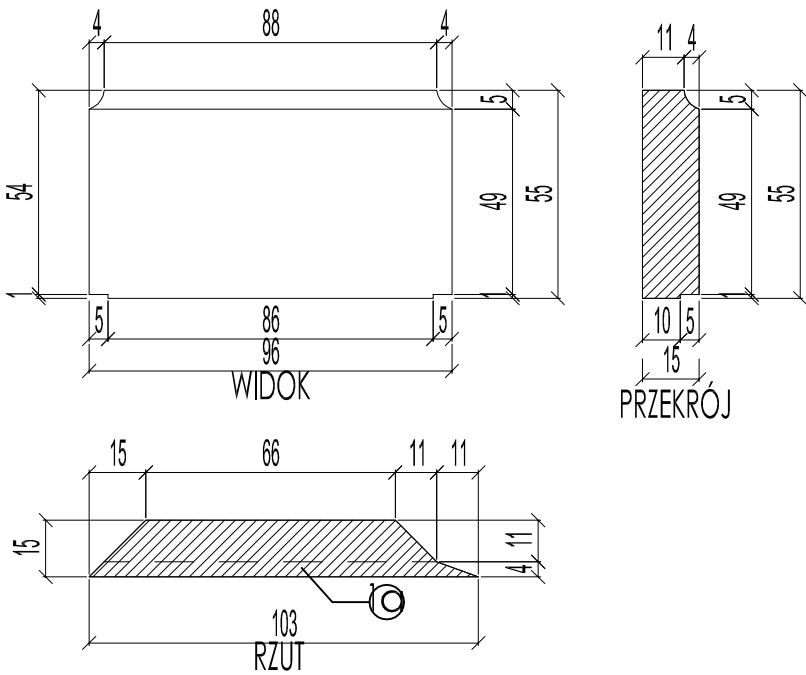
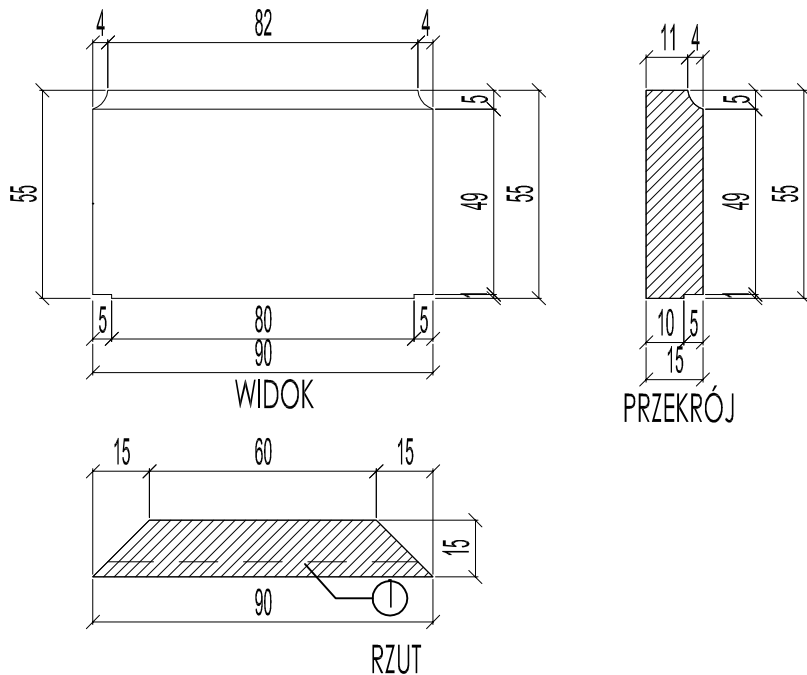


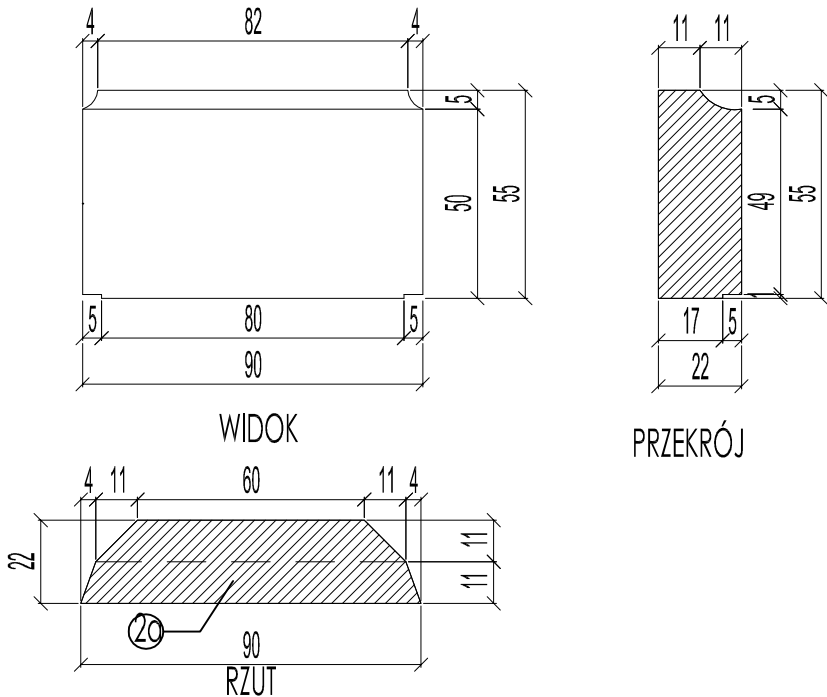
ELEMENT NR 1a - szt.1



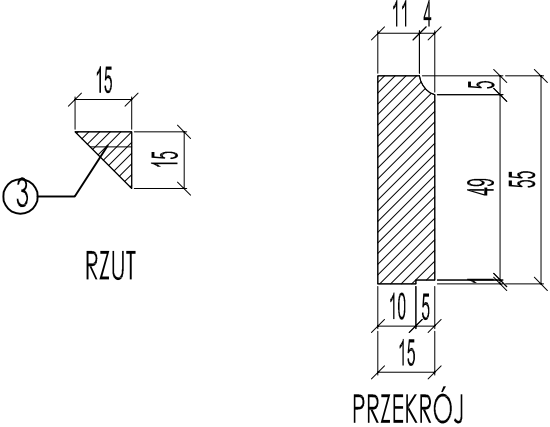
ELEMENT NR 2 - szt.1



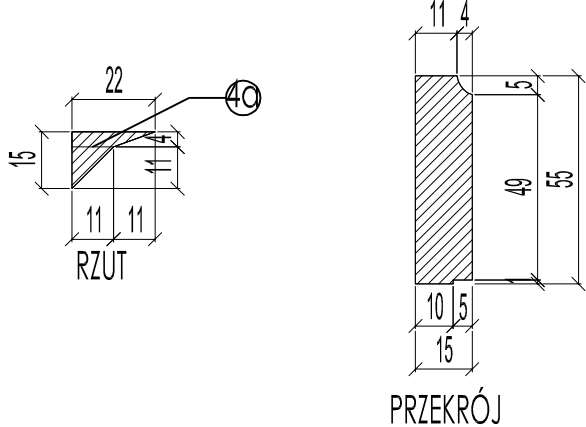
ELEMENT NR 2a - szt.1



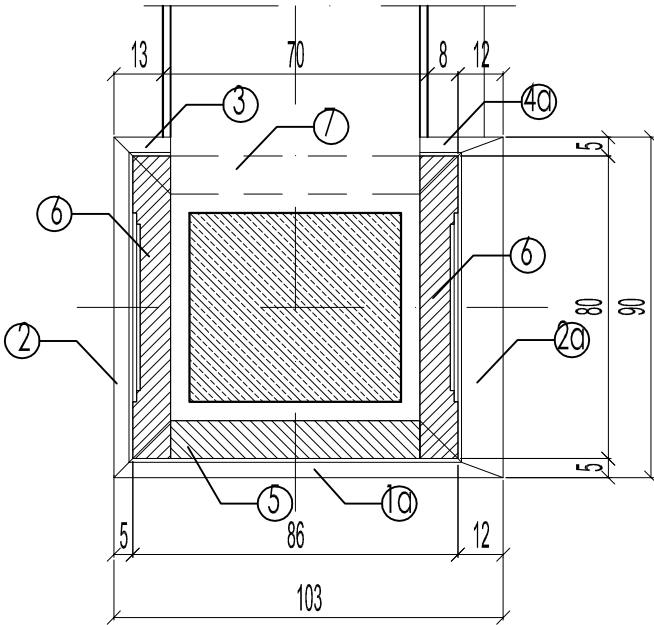
ELEMENT NR 3 - szt.1



ELEMENT NR 4a - szt.1



elementy kamienne z piaskowca
SŁUP 2



UWAGA :
ilości sztuk i parametry elementów
5,6,7,8,9,10 jak dla słupa nr 1

UWAGA:
Przed wykonaniem prac budowlanych ewentualnie
wykonać szczegółową inwentaryzację.

Badania architektoniczne oraz odkrytki
archeologiczne należy wykonać przed rozpoczęciem
prac budowlanych

Wszystkie prace na budowie należy wykonać w
obecności kierownika budowy.

Podane odległości nowych elementów od ścian
istniejących należy traktować orientacyjnie i
podać weryfikacji na budowie.

UWAGA
Projekt jest opracowany wg indywidualnego rozwiązania
i twórca zachowuje prawo do ochrony autorskich dóbr
osobistych.
Niniejsza dokumentacja jest własnością firmy
Projekt PBPA Sp. z o.o.
Bez wiedzy firmy Projekt PBPA Sp. z o.o. kopiowanie
oraz udostępnianie dokumentacji jest zabronione.

NAZWA INWESTYCJI:

**PROJEKT BUDOWLANY
PRZEBUDOWY BRAM
PRZY KOŚCIELE ŚWIĘTEJ TRÓJCY
W RAKOWIE,**
pow. kielecki, woj. świętokrzyskie,
nr ew. działek: 2846 i 2847
w obrębie 18-Raków

INWESTOR:

Parafia pod wezwaniem Świętej Trójcy
ul. Kościelna 5, 26-035 Raków

AUTOR:

PROJEKT
POLSKO - BELGIJSKA PRACOWNIA ARCHITEKTURY SP. Z O.O.
03-948 WARSZAWA UL. MEKSYKAŃSKA 8 TEL. 48 22 6549585 FAX. 48 22 6548848

ZESPÓŁ PROJEKTOWY:	arch. Adam WAGNER	WA-51/97
	arch. Adam OLESZCZUK	

FAZA:

PROJEKT BUDOWLANY

BRANŻA:

ARCHITEKTURA

NAZWA RYSUNKU:

**BRAMA WJAZDOWA
OD STRONY PARKINGU,
ELEMENTY KAMIENNE Z PIASKOWCA - SŁUP 1 CZ.4**

BIURO:	DATA:	SKALA:
ARCH	WRZESIEŃ 2014	1:20
FAZA:	NR RYSUNKU:	REV
PB	10	.